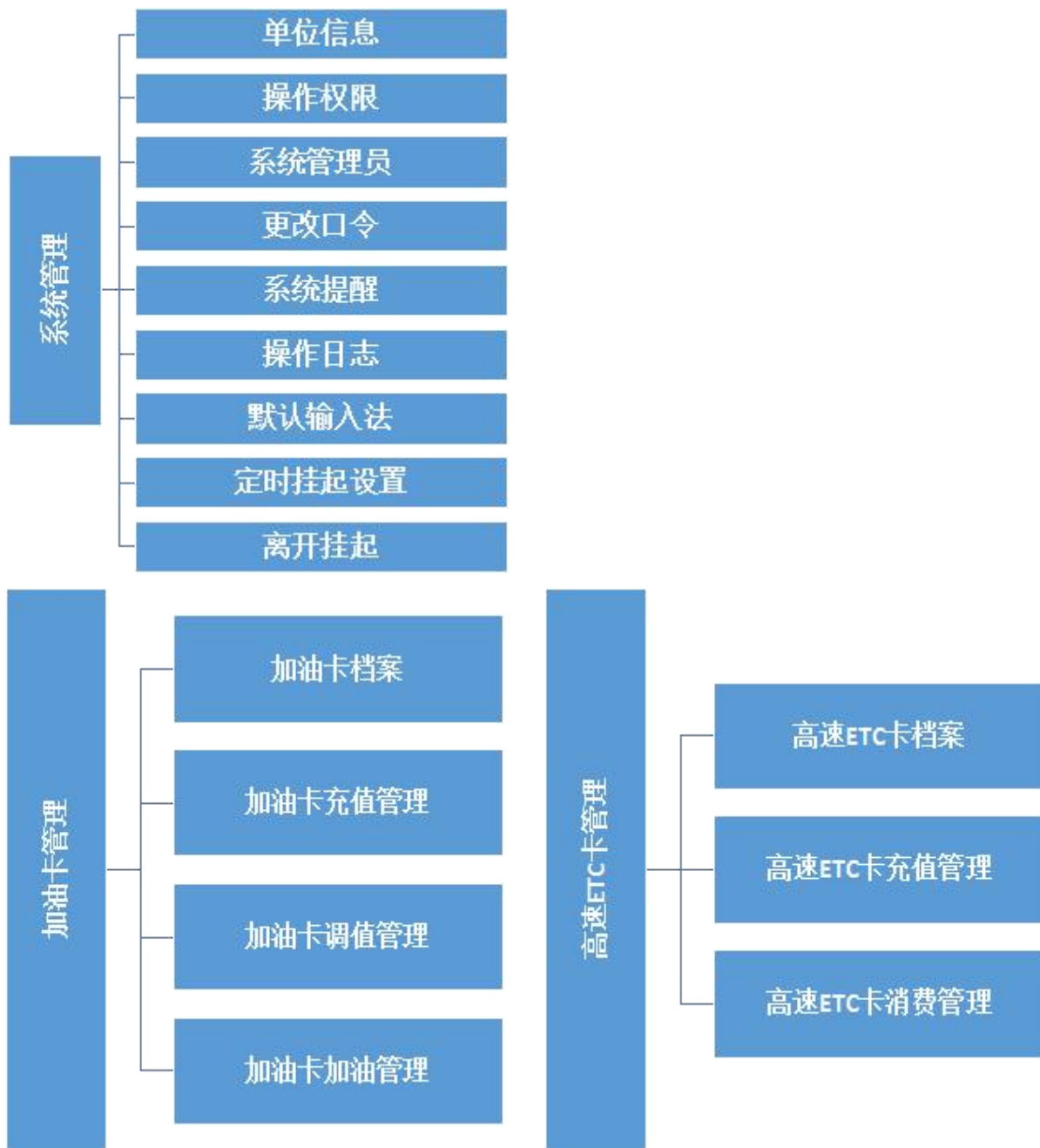


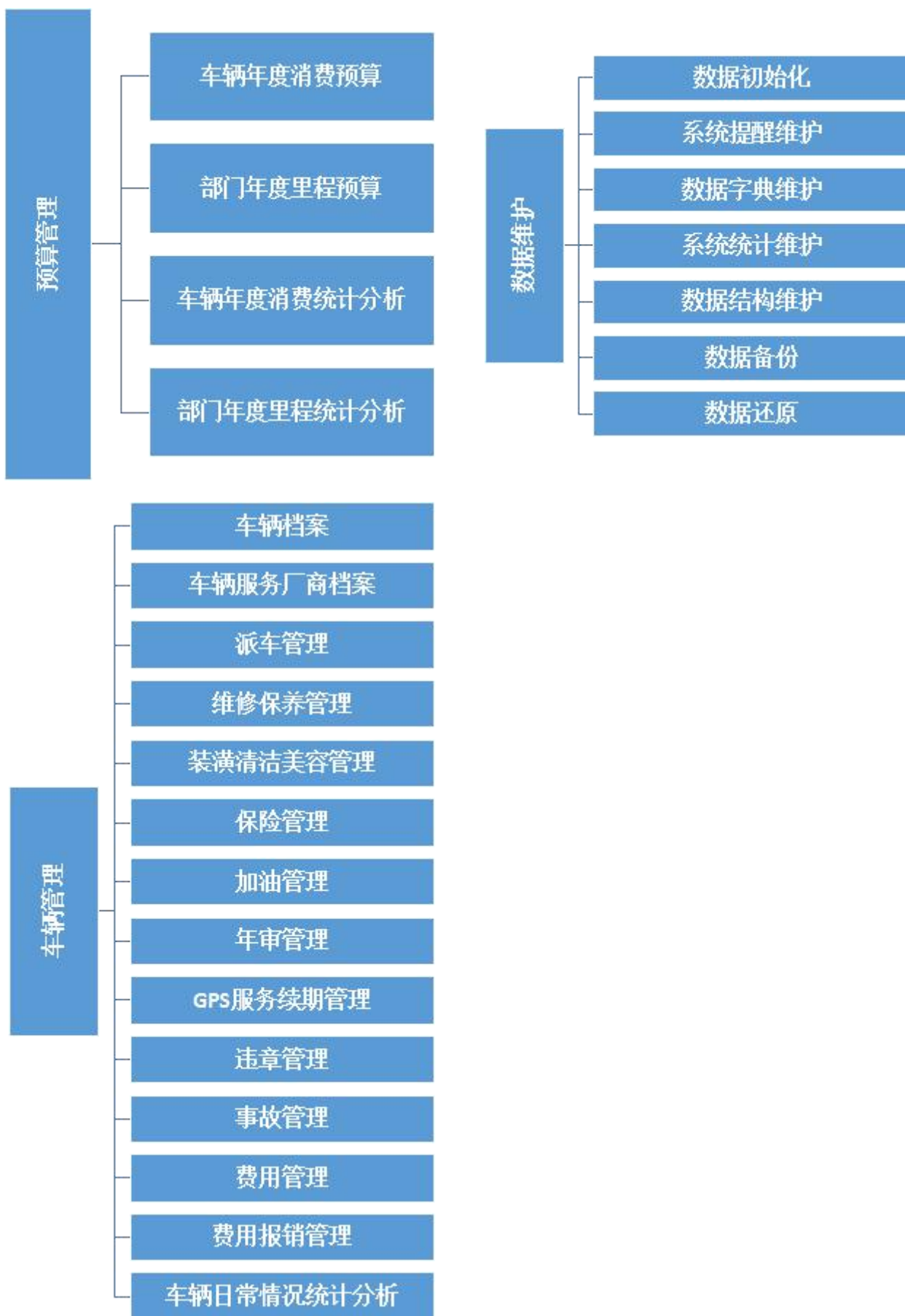
产品简介

一、 产品信息

1. 产品名称：凌鹏车辆管理系统（增强版）
2. 版权单位：北京凌鹏时代科技有限公司

二、 产品主体功能结构图





三、 产品主要特点

1. 可以支持单机、网络、远程：我们是做在同一个平台里面的，所以用户可以比较方便的从单机升级为网络，网络升级为远程，这一个过程不会影响到任何数据信息，以方便用户随着业务的扩大而对系统的进一步升级要求；
2. 可以支持 EXCEL 表的导出：系统可以根据用户的需要，把系统中的数据表信息，全部或是选择性的导出到 EXCEL 表中，并且可以支持多个数据表信息合并导入到一个 EXCEL 表中，方便一些有 EXCEL 存档习惯的用户的使用，也方便于给其它同事传输数据信息；
3. 可以支持 EXCEL 表的导入：系统可以把用户处理好的 EXCEL 表或是在系统使用前期，对于以前的存在的 EXCEL 表信息稍做一点整理就可以导入到我们的系统中(整理：EXCEL 表第一栏为跟我们数据表中项目名称一样的标题栏，顺序无所谓，系统就会自动识别第一栏的标题进行导入)，可以很大的提高用户的工作效率；
4. 支持数据表结构的定义：我们的系统本身具有的数据表项目信息，是我们公司根据这几年来，用户的需要和市场需求进行设计定义好的，是可以适合于大部分用户的实际需求，当然，除了这一些通用项目之后，用户可以需要添加一些个性化的项目，这个我们的系统提供有数据结构维护功能，可以支持用户进行数据项目的添加，修改，删除，和项目类型、项目属性的定义，同时，也可以给项目设置计算公式，以实现多个数据项目之间的数值自动互动，减少用户的工作量，提高工作效率，也使用本系统实现了其它很多系统所没有的灵活性和人性化；
5. 支持数据字典的定义：用户可能给数据表中的项目设置一些常用字典，比如：读者档案中的职称这个项目，您可以给他设置一个数据字典职称类型，并在职务类型下面设置各种类型名称，比如：董事长、总经理之类的，然后在进行人事信息管理时，就可以自动进行该职称字典的选择，减少用户输入的工作量和错误率，另外，这一些字典也可以自动被加入到左边的过滤树，以方便用户直接进行选择过滤，更好的更快的得到自己想要查看的数据信息；
6. 查询方面，支持单项查询和多项组合查询，以及鼠标右键过滤功能：当用户只需要查询过滤某一个项目时，可以直接选择单项查询，进入单项查询窗口之后，只要选择一下查询项目，输入查询条件的关键字或是数值期间或是日期期间即可以查询出来；当用户需要多个项目进行组合查询时，只要分别在查询窗口的左边选择一下要查询的项目，在右边分别输入对应的查询条件即可以实现；而鼠标右键的显示过滤功能，可以进行数据显示的切换，比如：只显示被选择的数据，或是反显示被选择的数据之类的，不过这一种，它是在您选择的项目比较少的环境下；
7. 常用查询项目设置功能：这个功能是对上面的查询功能的一个加强和补充，用户可以设置常用查询项目，把某一个查询条件设置为常用查询项目，这样，以后要查看时，只要直接从查询按钮下

拉中的常用查询项目中选择一下对应的项目名称即可以直接出来，不用再去重新选择查询项目以及输入查询条件，比如：您可以设置一个“职称为工程师”的常用查询项目，这样，以后要查看所有工程师的读者信息时，只要单击一下该项目就可以自动出来了，可以减少重复工作量；

8. 打印方面，我们的系统可以支持用户自定义打印模板，并且，一个数据表可以支持定义任意多个不同的打印模板，进行切换打印不同的样式，比如：读者档案，您可以设置几个不同的打印模板，比如：数据列表样式的打印模板、数据表格样式的打印模板、读者借阅证打印模板，并且是可以支持条码打印，可以支持普通打印机和专业条码打印机的使用；
9. 支持系统提醒项目的定义：我们的系统提供有系统提醒维护功能，用户可以根据自己的需要任何设置多个系统自动提醒功能，比如：未归还借阅信息、读者生日提醒信息，支持各种不同模块的提醒功能，以更好的满足不同用户的需求；
10. 可以支持 ACCESS 和 SQLSERVER 数据库：我们的系统提供有一个专业的数据库工具，可以让用户根据自己的需要进行数据库类型的选择和设置，一般我们是推荐单机版用户使用 ACCESS，网络版和远程版用户使用 SQLSERVER；
11. 可以支持数据的定时自动进行数据备份：我们的系统提供有一个专业的数据库工具(数据库服务器)对数据库进行维护管理，用户可以根据需要设置定时的按小时、天、周、月进行自动备份，可以备份到用户定义的某一个备份路径上面，这样假如系统因为某种原因需要重新安装时，就可以还原回数据了，减少数据损失，也保证了系统使用的稳定性和数据的安全性；
12. 可以支持数据信息的批量修改，用户可以把某一个数据列，全部或是选择性的批量修改为用户所需要的项目值，或是把某一列的数据值复制为另外一列里面，或是自动进行某一列数据的关键字搜索并代替为另外一个值；
13. 可以支持数据窗口中，数据列表的显示顺序、数据排列顺序，和信息窗口的显示数据项目的排列位置的定义，以更好的适用于用户的使用习惯；
14. 自动定时无操作挂起：可以设置自动挂起，就是当您有事离开时，没有进行任何操作，系统会根据您设置的时间自动进行判断，并挂起系统，以免被别人操作；
15. 可以支持鼠标的右键的操作菜单处理功能，以方便用户进行数据操作。