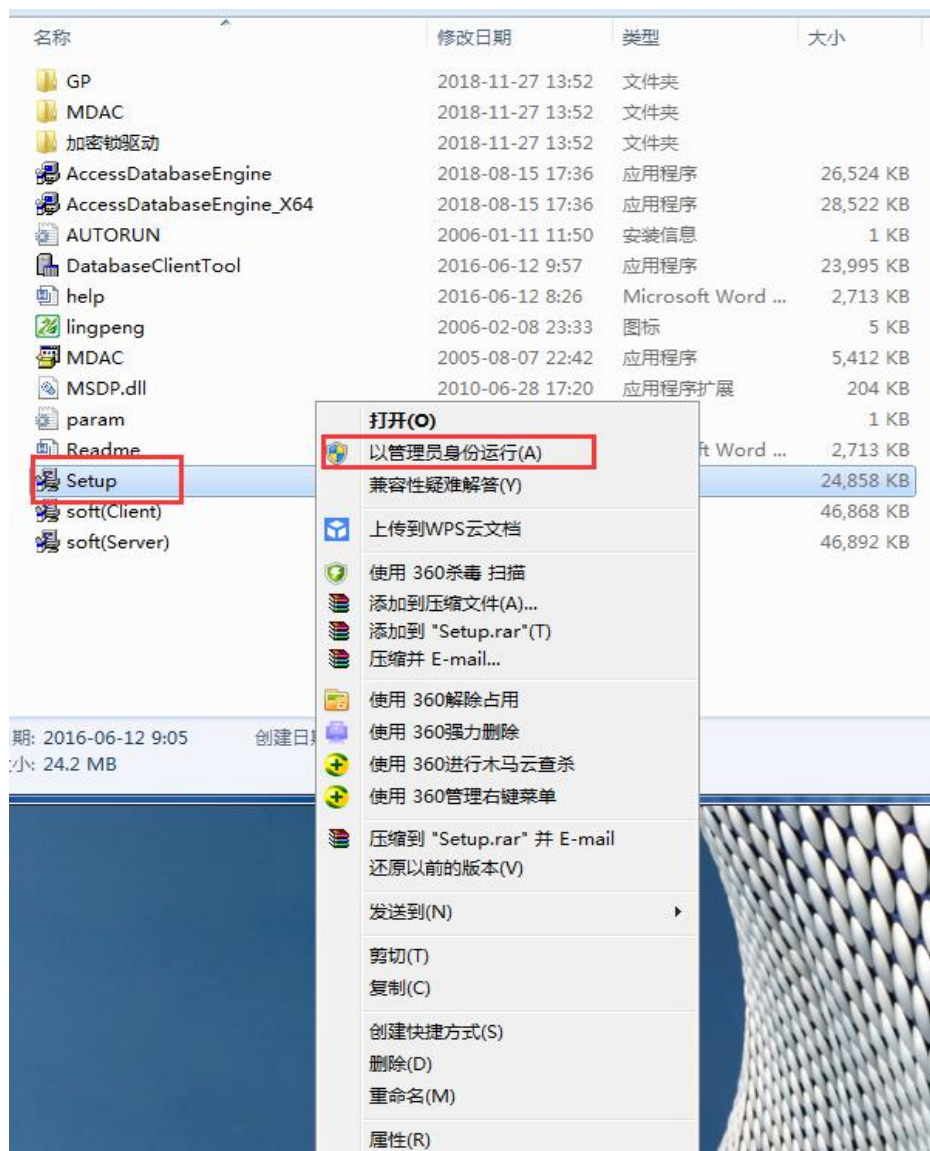


安装凌鹏消防设备信息管理系统客户端

(其它软件类似)

- 1、进入光盘
- 2、右键单击【Setup.exe】，选择以【管理员身份运行】

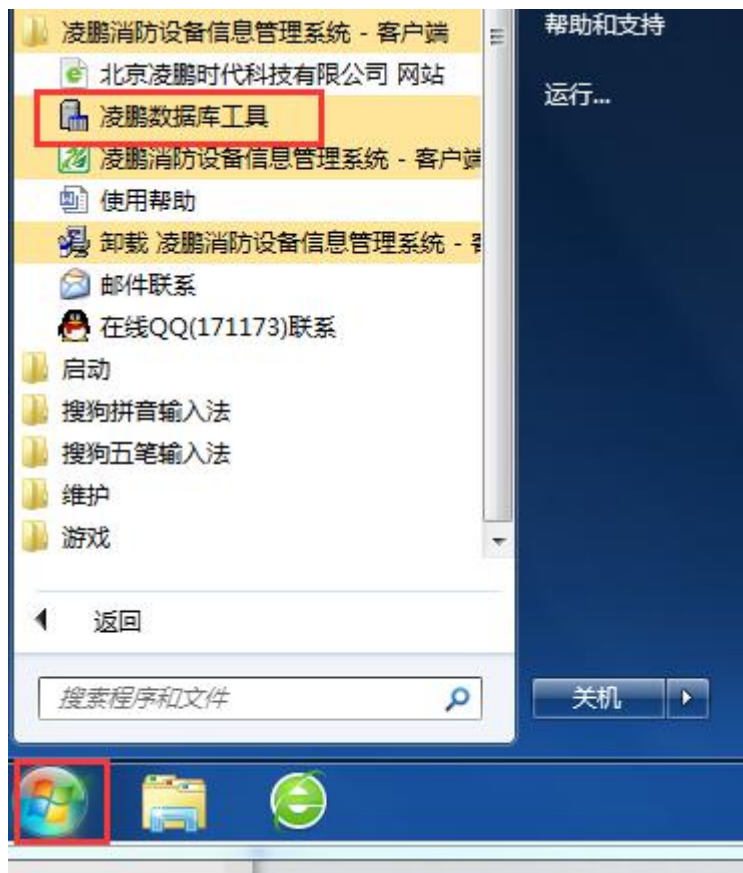




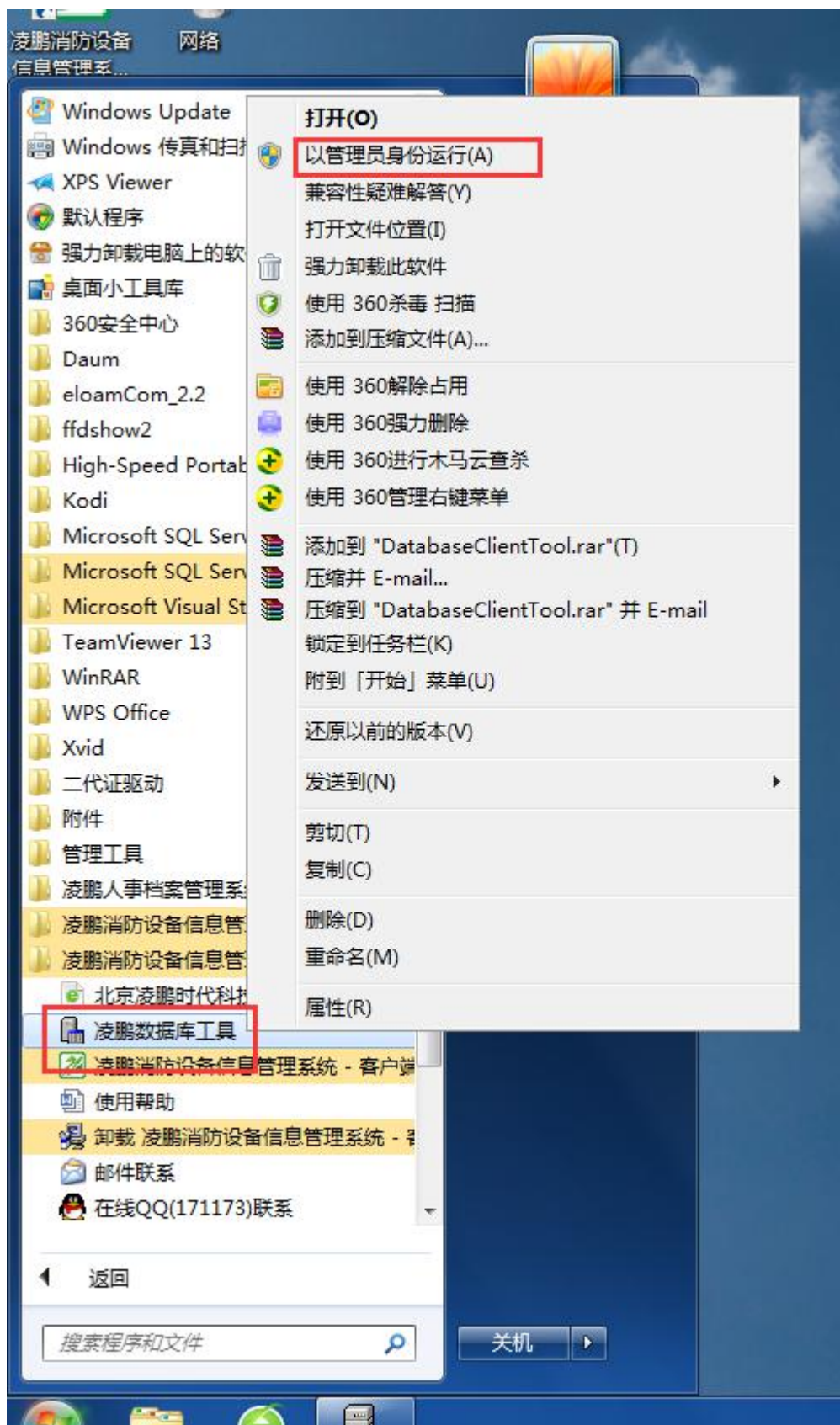
过程与服务器端的安装一样，正常就是下一步下一步直到完成就可以了

3、连接到服务器

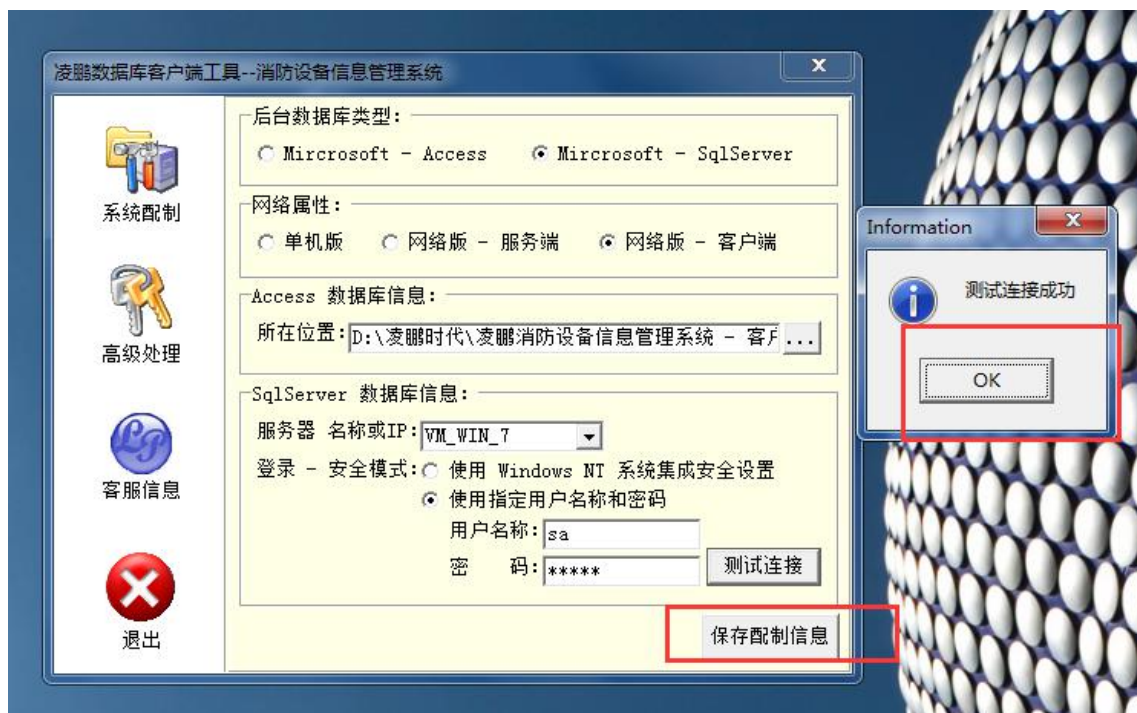
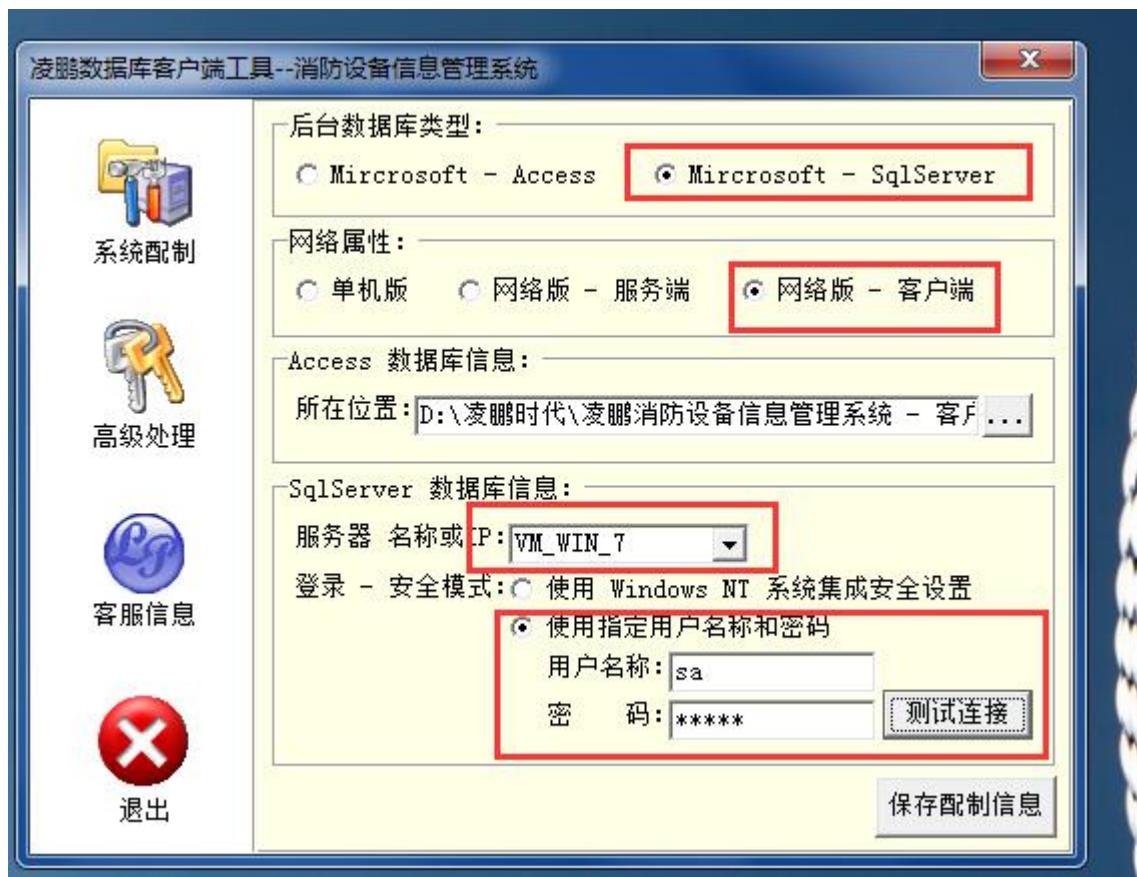
找到【开始】-》【凌鹏消防设备信息管理系统-客户端】-》【凌鹏数据库工具】



右键单击，选择以管理员身份运行



就可以出现界面



这样，客户端的安装和配置就完成了，可以双击桌面的快捷方式就可以运行了，客户端的安装和配置比较简单