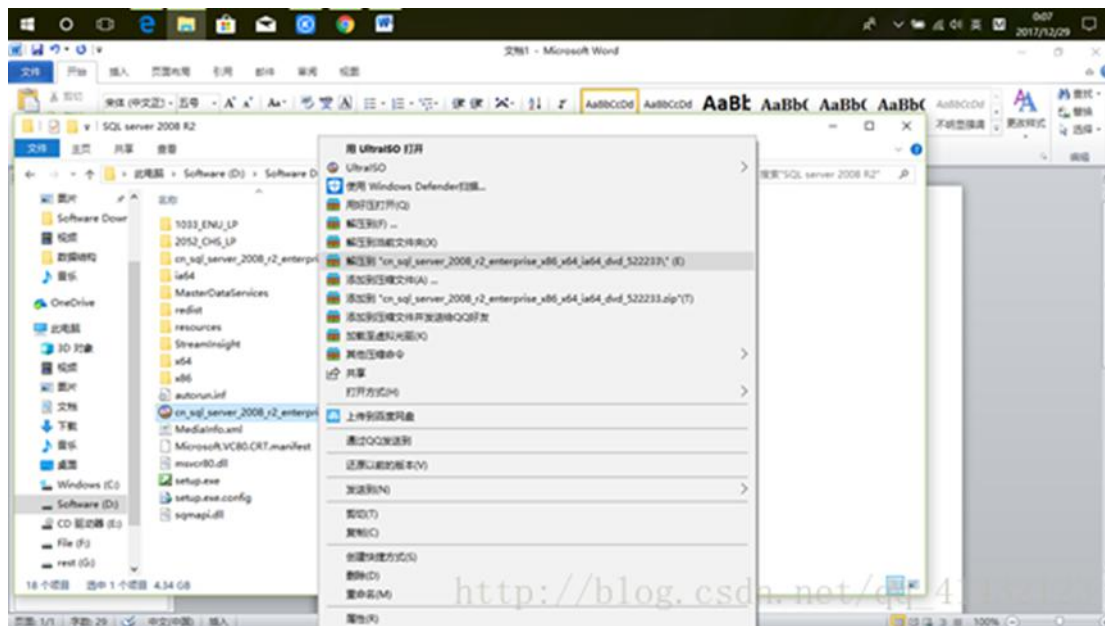
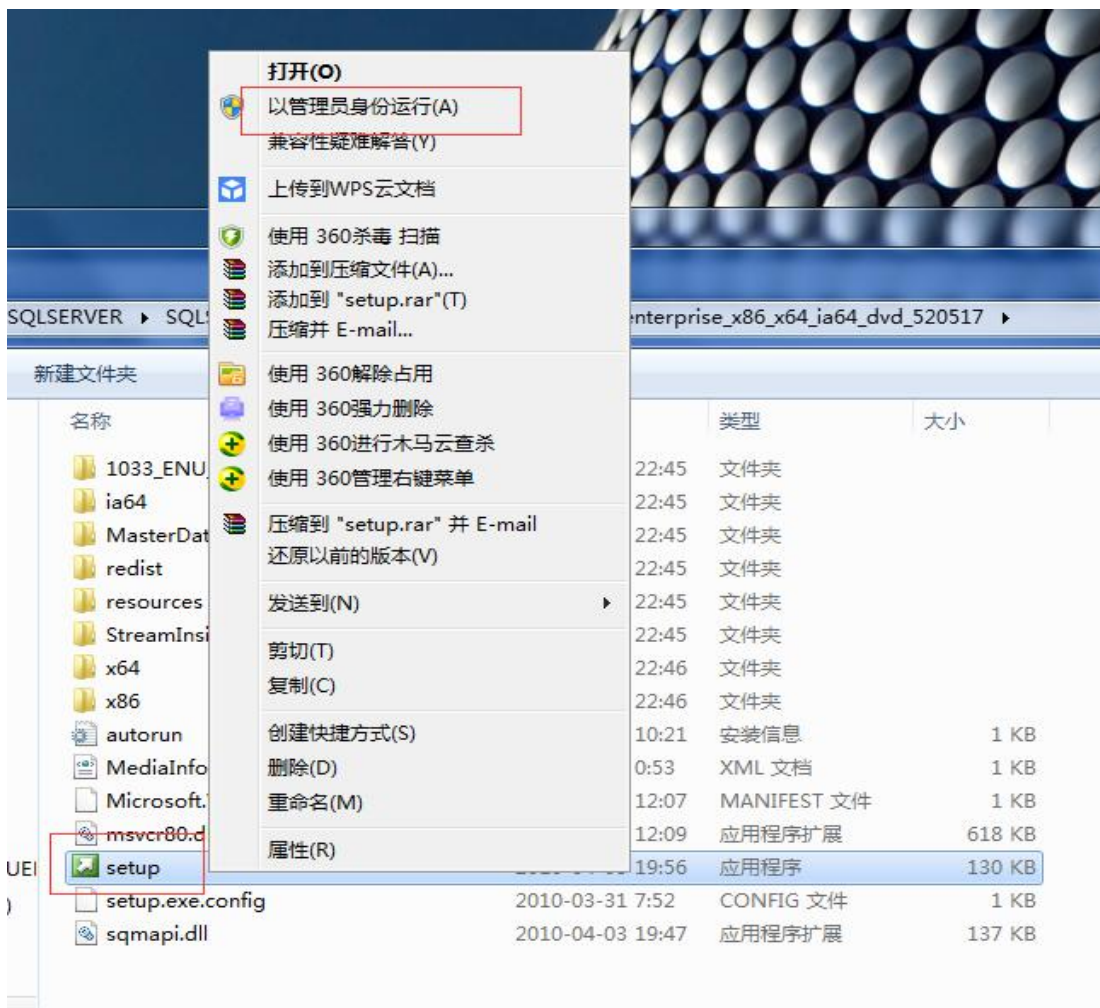


SQLSERVER2008R2 中文版安装说明

1、解压【镜像文件】，并等待解压完，过程可能会比较慢，请耐心等待



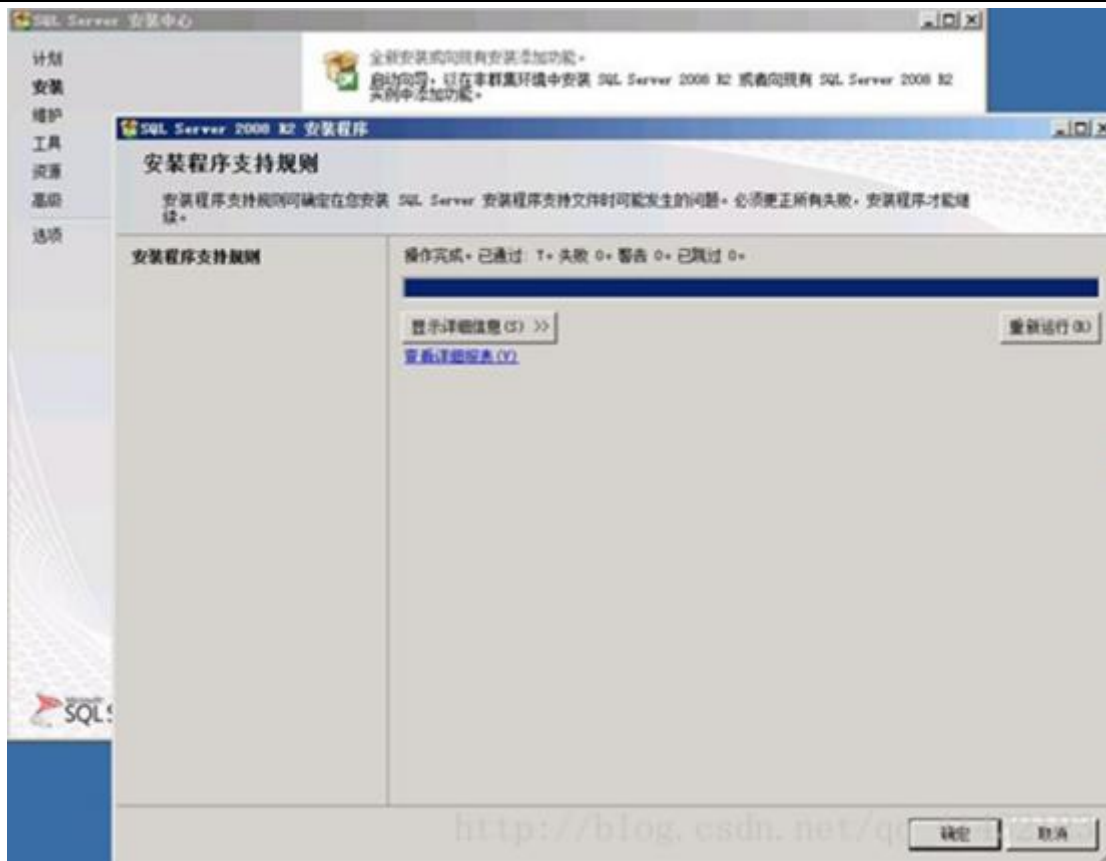
2、解压完后，【进入】解压出来的【文件目录】，【右键】单击【Setup.exe】，选择【以管理员身份运行】，这个很重要（如果服务器的机子为 XP 系统则不用），因为非管理员身份下，很多重要的组件安装操作系统不让安装



- 3、安装 SQL Server 2008R2 需要【.NET Framework 3.5 SP1】支持，如果当前电脑没有安装，会提示自动下载安装，如果有需要下载安装的，该过程会相对比较长，具体的本地网络连接微软网站下载的速度决定，下载完之后，它会自动进行.NET Framework 3.5 SP1 的安装，安装完成之后会自动转入正式安装 SQLSERVER2008R2 的界面
- 4、出现 SQLSERVER2008R2 安装界面，选择左侧的安装，双击右边的【全新安装或向现有安装添加功能】



- 5、转入安装程序支持规则检测环节，检测完单击【确定】



6、输入【产品密钥】，单击【下一步】（注：如果默认带有【产品密钥】的话，直接单击【下一步】）



7、打勾选择【接受许可条款】，再单击【下一步】



8、单击【安装】



9、再次进行安装程序支持规则检测，完成之后单击【下一步】



10、选择【SQL Server 功能安装】，再单击【下一步】



11、单击【全选】，【安装目录】推荐默认即可，再单击【下一步】



12、再次进行安装程序支持规则检测，完成之后单击【下一步】



13、选择【默认实例】(注：如果【默认实例】不可选，说明之前该机子已经有安装过 SQLSERVER，如果有需要再安装一个，需要选择【命名实例】，并输入一个独立的【SQLSERVER 服务名称】)，其它默认就可以了，再单击【下一步】



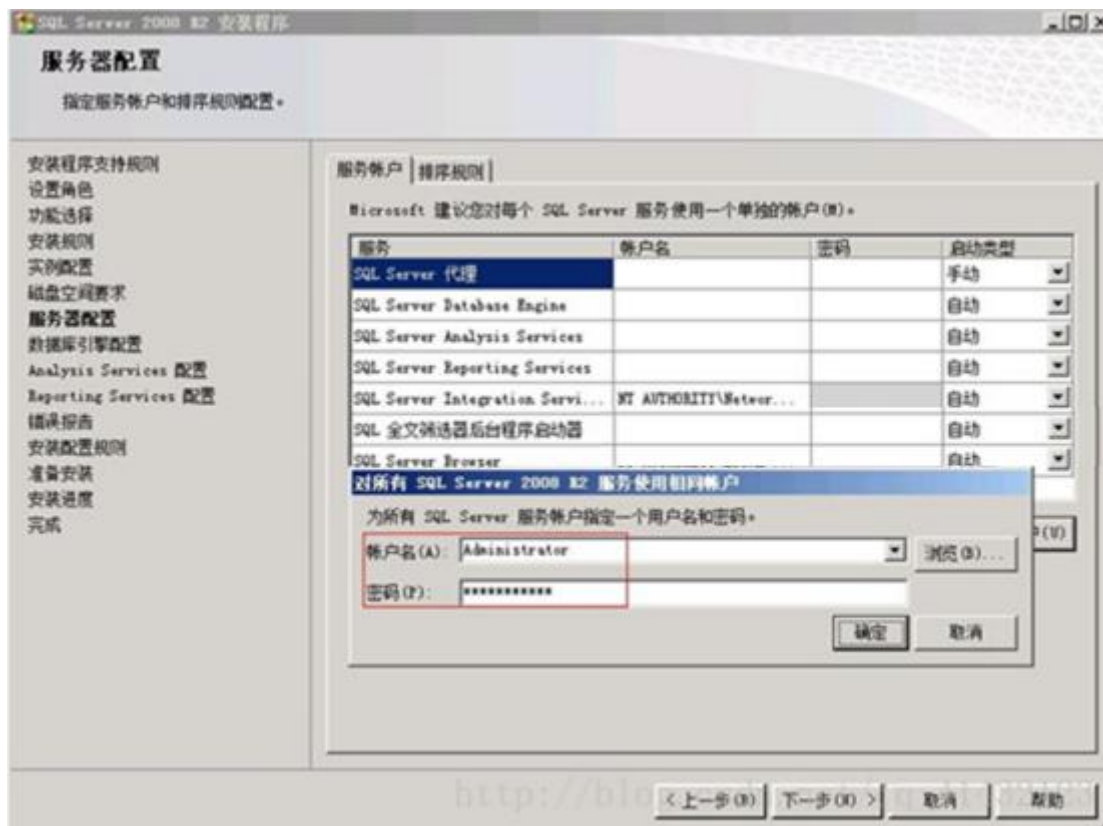
- 14、出现磁盘空间需求确认，如果安装目录所在的磁盘有足够的空间，直接单击【下一步】，如果空间不足，需要返回【上一步】，去调整【安装目录】位置到另外一个空间足够的磁盘



- 15、服务账户设置：单击选择【对所有 SQL Server 服务使用相同的账户】

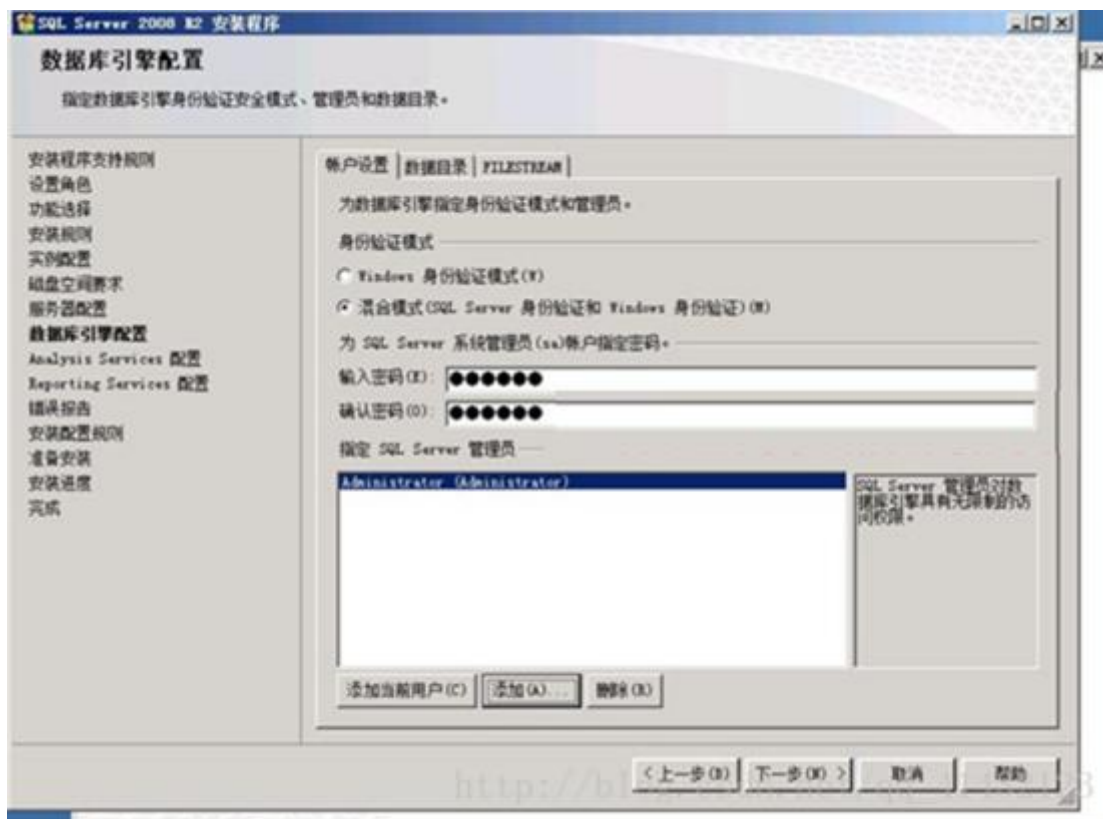


- 16、可以下拉选择【SYSTEM】，密码为空，也可以输入输入操作系统的账户名和密码，单击【确定】，推荐直接下拉选择【SYSTEM】就可以了

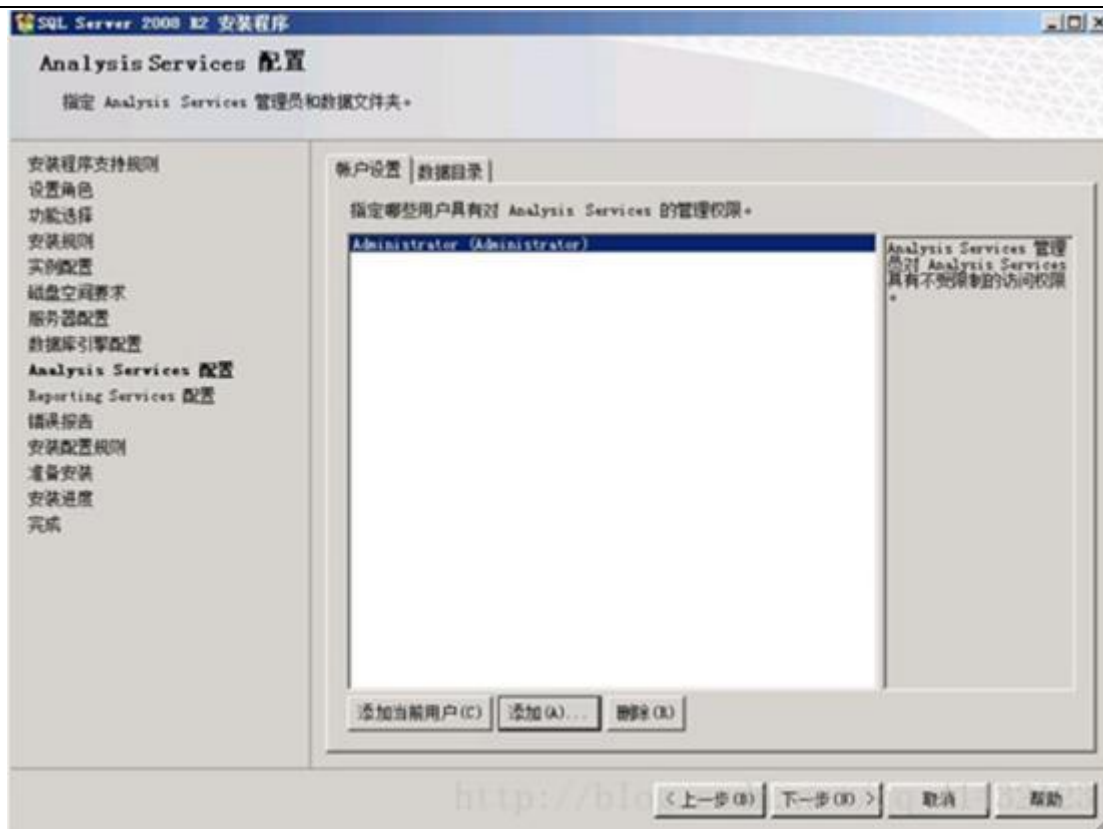


- 17、身份验证模式：选择【混合模式】，并给系统管理员（sa）设置一个密码
指定 SQLSERVER 管理员，直接单击【添加当前用户】即可

然后单击【下一步】



18、出现 Analysis Services 配置窗口，直接单击【添加当前用户】即可，然后单击【下一步】



19、出现 Reporting Services 配置窗口，选择【安装本机模式默认配置】，然后单击【下一步】



20、出现错误报告窗口，直接单击【下一步】



21、系统进行安装配置规则检测，完成之后单击【下一步】



22、进入 准备安装 项目信息确认，直接单击【安装】



25、这时在操作系统的菜单中就有 SQLSERVER2008R2 的相关功能和服务菜单项目了，可以从菜单中选择 SQL Server Management Studio，登录验证一下安装是不是正常完成，SQLSERVER 的服务是不是正常在进行中

